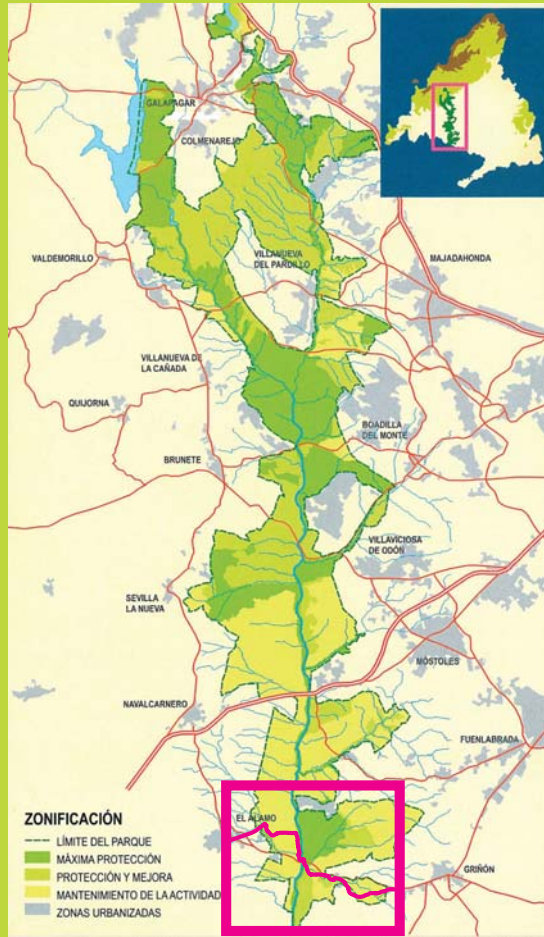


MAPA DE SITUACIÓN

Situación en relación al Parque Regional



RUTA 34 De El Álamo a Batres y Serranillos del Valle

Ficha técnica

- Recorrido: Casco urbano de El Álamo - Casco urbano de Batres - Casco urbano de Serranillos del Valle.
- Longitud: 12,5 km.
- Tiempo: A pie 4h - 5h. en bicicleta 1h 30' - 2h 30'.
- Cota máxima: 650 m. Cota mínima: 550 m. Desnivel: 100 m.
- Andando dificultad: Baja En bici dificultad: Baja

Puntos singulares

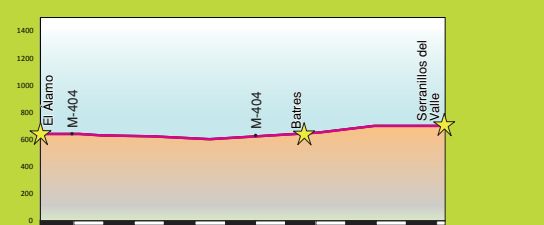
- 1 Secadero de tabaco
- 2 Castillo de Batres

Leyenda

- B ● Baliza en la Ruta
- ☆ Punto Inicio/Final de la Ruta
- Cartel temático
- ☆ Cartel informativo
- 🏠 Área Recreativa
- ⚠ Travesía peligrosa

- Límite del Parque Regional
- Recorrido de la ruta
- Carreteras principales
- Límite Término Municipal

Perfil altimétrico de la ruta



Recursos naturales

- FLORA**
- Encina (*Quercus ilex* subsp. *ballota*)
 - Retama (*Retama sphaerocarpa*)
 - Mimbrera (*Salix alba*)
 - Salguera (*Salix atrocinerea*)
 - Chopo (*Populus x canadensis*)



- AVES**
- Pinzón (*Fringilla coelebs*)
 - Lavandera blanca (*Motacilla alba*)
 - Urraca (*Pica pica*)
 - Perdiz roja (*Alectoris rufa*)
 - Mochuelo (*Athene noctua*)
 - Cogujada común (*Galerida cristata*)
 - Triguero (*Miliaria Calandra*)
 - Estornino (*Sturnus sturnus*)
 - Gorrión moruno (*Passer hispaniendensis*)
 - Cernicalo vulgar (*Falco tinnunculus*)
 - Alcaraván (*Burhinus oediconemus*)
 - Aguilucho cenizo (*Circus pygargus*)
 - Pito real (*Picus viridis*)
 - Oropéndola (*Oriolus oriolus*)
 - Zarzero (*Mipolais polyglota*)
 - Autillo (*Otus scops*)
 - Mirlo (*Turdus merula*)
 - Sisón (*Tetra tetra*)
 - Pardillo (*Carduelis cannabina*)

- MAMÍFEROS**
- Conejo (*Oryctolagus cuniculus*)
 - Liebre (*Lepus granatensis*)



Principales puntos GPS

I	X 417023,58	Y 4454467,86
I	X 421433,07	Y 4451633,09
IB	X 422264,15	Y 4451428,28
IB	X 424548,64	Y 4450956,35
1	X 419566,09	Y 4452735,26
2	X 421536,95	Y 4451755,77

Escala gráfica

